

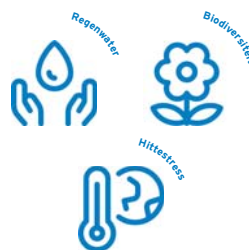
Vergroenen Egmond-Zuid

Minder steen, meer beplanting

Extremer wordende weersomstandigheden zorgen in een versteende leefomgeving voor meer overlast in de vorm van hittestress en overstromingen.

Minder steen en meer beplanting is voor deze lokale problemen een eenvoudig deel van de oplossing. Daarbij draagt een groenere leefomgeving positief bij aan het welzijn van de mens die daar woont, werkt en recreëert.

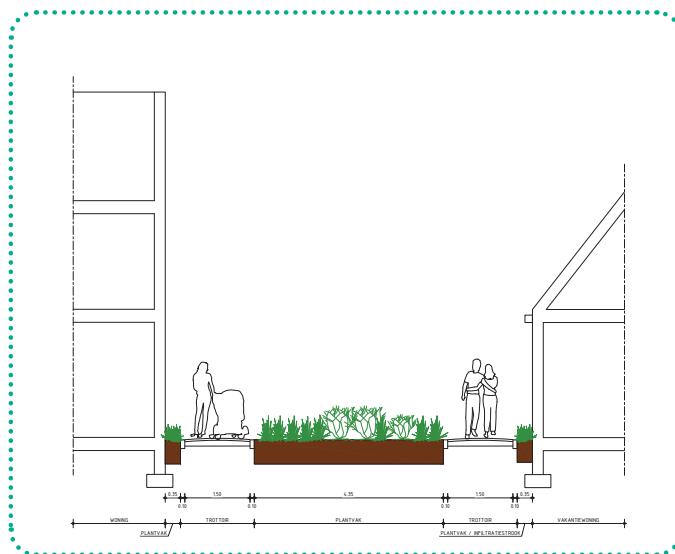
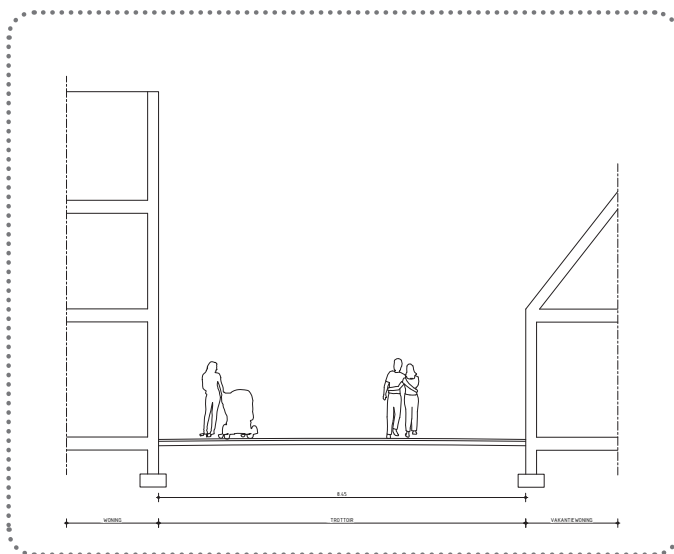
De gemeente Bergen gaat daarom vanaf dit najaar inzetten op het aanbrengen van nieuwe beplantingsvakken in de openbare ruimte. Tijdens de inloopbijeenkomst kunt u met de gemeente in gesprek over de locaties van de nieuwe plantvakken en de invulling daarvan.



bestaande groenvakken



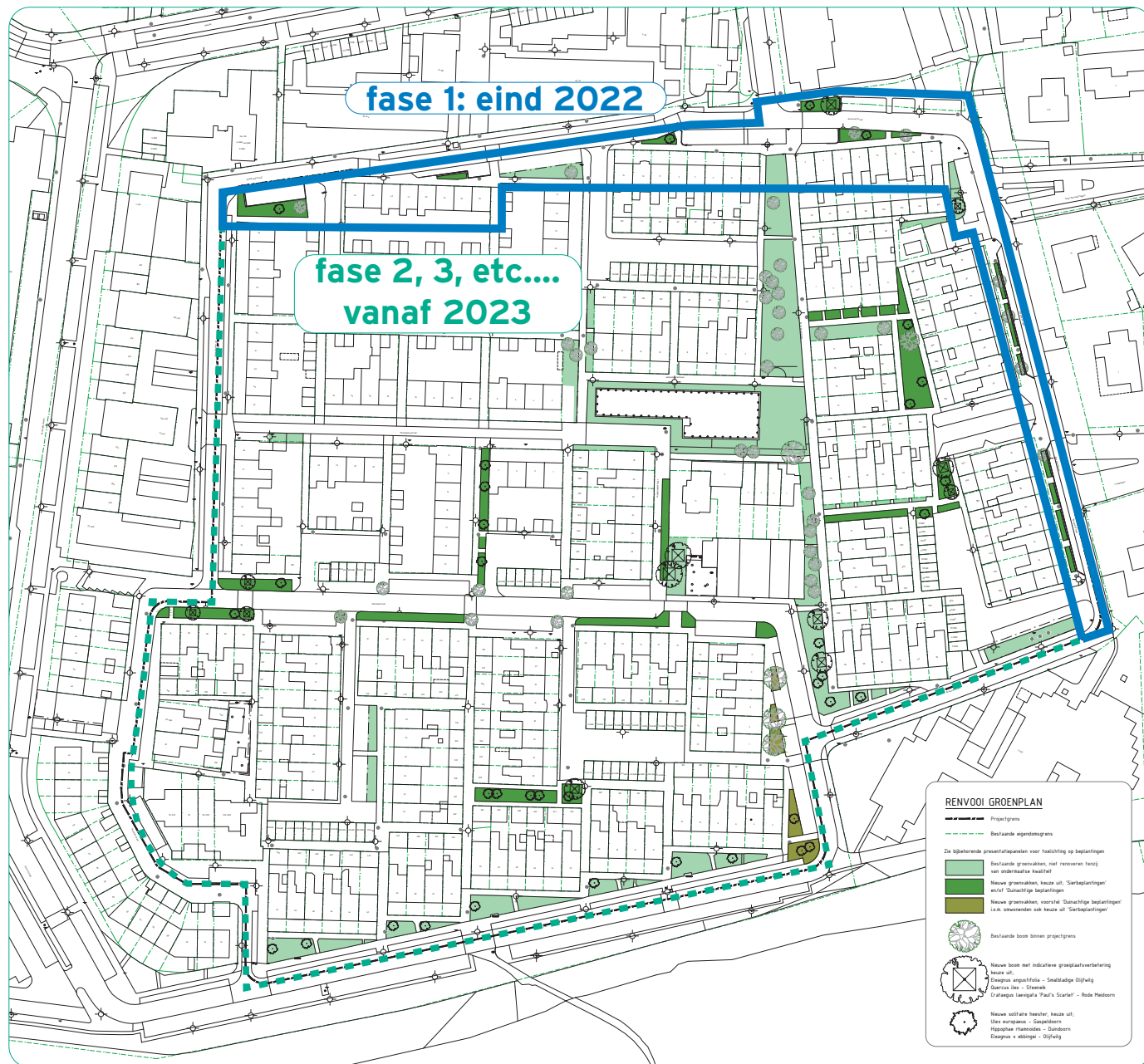
nieuwe groenvakken



Vergroenen Egmond-Zuid

Overzichtstekening nieuwe plantvakken

De wijk Egmond Zuid bevat veel brede trottoirs met alleen stoeptegels. Er is onderzocht waar ruimte is om nieuwe plantvakken in de stoepen te realiseren. Dit heeft geleid tot onderstaand vergroeningsplan. De vorm en inhoud van de plantvakken staat nog niet vast, daarover gaan we graag met u in gesprek.



Uitgangspunten

De komende jaren staan er géén grote herinrichtingen gepland in de openbare ruimte.

Daarom is in het kader van vergroenen van de wijk gezocht naar eenvoudige, werkbare manieren om meer groen in de wijk te realiseren zonder grote veranderingen aan te brengen in de buitenruimte.

Dat er nieuwe plantvakken gemaakt gaan worden in de wijk staat vast. De vorm en invulling van deze vakken stemmen we graag nader met u als bewoners af.

Afmetingen plantvakken

De plantvakken worden op maat gemaakt voor de lokale omstandigheden die er spelen. Zo houden we rekening met de belangrijkste looplijnen op het trottoir, bereikbaarheid van parkeerplaatsen en het toegankelijk houden van poorten en achteringangen van woningen.

Tijdens de inloopbijeenkomst kunt u voor beide fasen input leveren als het gaat om de maatvoering van de plantvakken.

Indien de input géén afbreuk doet aan de vergroeningsopgave wordt uw input meegenomen in de uitwerking.

Keuze in beplantingen

De gemeente legt een aantal beplantingskeuzen voor. In hoofdlijnen zijn er twee beplantingscategorieën die toepasbaar zijn. Dit is een duinachtige beplanting en sierbeplanting.

Binnen de twee categorieën beplantingen is uiteraard variatie mogelijk. De variatie is inzichtelijk gemaakt op de panelen om een indruk te geven van het beplantingsbeeld.

We gaan graag met u in gesprek welk beplantingsbeeld bij u voor of naast de deur het meest gewenst is.

Fase 1, 2, 3, 4 etc.

De gemeente is voornemens om dit najaar het eerste deel van de vergroeningsopgave te realiseren.

De rest van het vergroeningsplan zal vanaf begin 2023 gerealiseerd worden, eventueel met uitloop naar 2024.

De faseringsgrenzen zijn op dit moment niet definitief.

Vergroenen Egmond-Zuid Keuze in Duinachtige beplantingen

Lagere duinvegetatie



Hogere duinroosvegetatie



Struikbeplanting met Olijfwilg



Struikbeplanting met Hertshooi



Struikbeplanting met Vlinderstruik



Vaste plantenmengsel



Vergroenen Egmond-Zuid

Keuze in Boomsorten



Smalbladige Olijfwilg



Steeneik



Rode Meidoorn



Keuze in Solitaire struiken



Duindoorn



Olijfwilg



Gaspeldoorn